



Esquive® WP



Fungicida biologico a base di **Trichoderma atroviride ceppo I-1237**
contro le malattie del legno della vite: **Mal dell'Esca, Eutipiosi e Black Dead Arm**



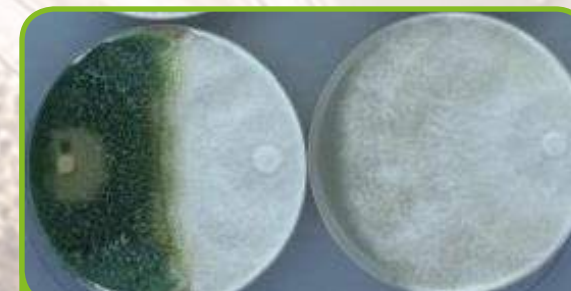
L'azione del *Trichoderma atroviride* nei confronti degli agenti patogeni consiste nell'**antagonismo biologico** e nella sua capacità di **colonizzare immediatamente tutti gli spazi vuoti** e a rischio di infezione del legno della vite. Questa specie fungina viene definita come simbionte opportunistico ed è in grado di instaurare una significativa **competizione fisica e nutrizionale con i patogeni**, esercitando di conseguenza un **efficace biocontrollo naturale**.



T. Atroviride I-1237 vs *N. parvum*; 12°C;
14 giorni di incubazione



T. atroviride I-1237 vs *P. chlamydospora*;
12°C; 21 giorni di incubazione



T. Atroviride I-1237 vs *E. Lata*; 12°C;
21 giorni di incubazione

Grazie alle sue modalità d'azione, ESQUIVE® WP limita e ritarda significativamente la progressione dei diversi gruppi patogeni presenti nel legno della vite, contribuendo pertanto alla riduzione della diffusione dei sintomi nel vigneto e in particolare dei ceppi affetti da apoplessia.



SUMITOMO CHEMICAL ITALIA

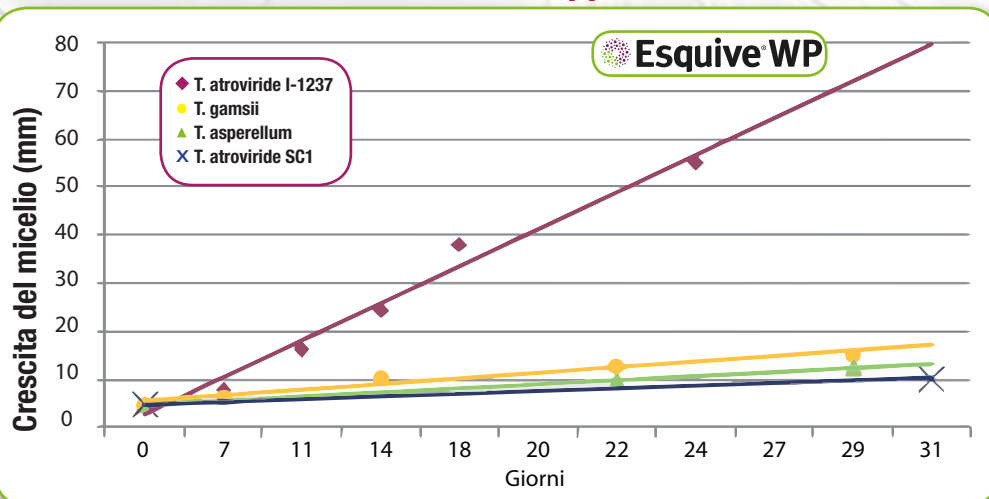
WWW.SUMITOMO-CHEM.IT

ESQUIVE® WP

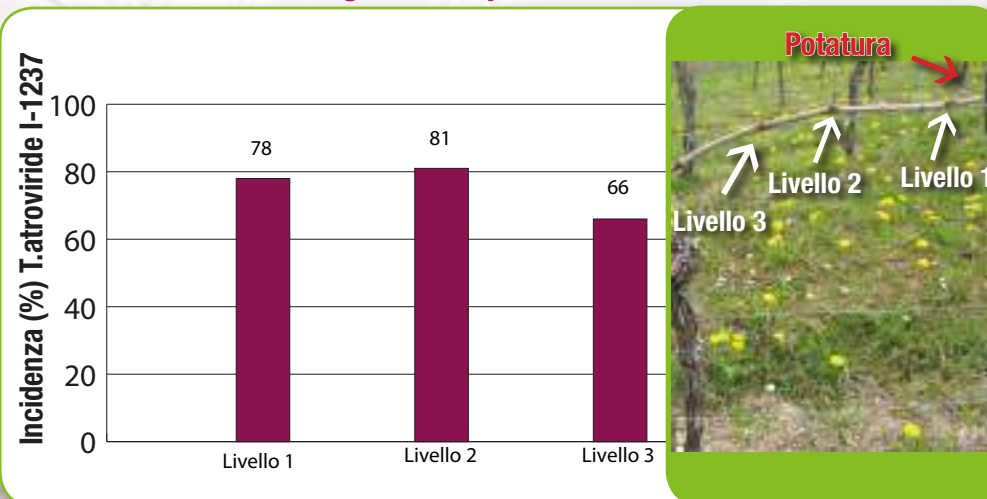
è il Trichoderma in grado di svolgere la sua funzione di colonizzazione e di competizione anche a temperature molto basse. Essendo **perfettamente attivo e vitale anche a 5°C** è ideale per il trattamento invernale immediatamente successivo alla potatura, quando le piante sono più esposte a una possibile infezione.



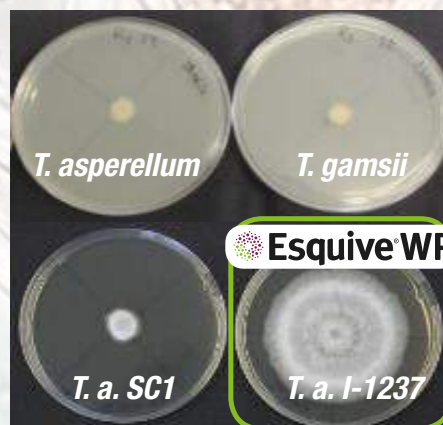
Velocità di crescita di differenti ceppi di Trichoderma a 5°C



Colonizzazione nel legno di Esquire WP



- Garantisce maggiore protezione dei tagli di potatura durante il periodo invernale
- Non solo colonizza le superfici di taglio ma penetra ben oltre i primi cm dalla zona del taglio
- **Cresce più rapidamente** degli altri ceppi di Trichoderma alle basse temperature
- Dopo 1 h dall'applicazione a 10°C, T. atroviride I-1237 è già presente all'interno del legno
- **Ampia adattabilità** in ambienti acidi e alcalini (resiste a pH compresi tra 3 e 8)



DOSI E MODALITÀ D'IMPIEGO:

- **Pronto all'uso:** non è necessaria nessuna pre-attivazione prima della miscelazione
- Spennellatura 100 g/L
- Nebulizzazione 4 kg/ha utilizzando 150-200 L/ha di acqua in modo da coprire tutte le ferite da potatura
- Miscelabile con acqua a T ambiente
- Trattare entro 12 ore dalla preparazione della soluzione
- Si consiglia sempre l'eliminazione dei residui di potatura