



ADAMA

# FOLPAN® GOLD

Sei sulla strada  
della qualità



**Oltre 60 anni  
di esperienza per  
la protezione della vite.**

FOLPAN® GOLD, antiperonosporico ad azione preventiva e curativa, ideale per la difesa dei primi stadi del grappolo e della vegetazione, unita ad un'importante azione collaterale nei confronti della Botrite.



FUNGICIDI

ADAMA.COM



Avvertenza: **ATTENZIONE**  
 Indicazioni di pericolo: H317 - H319 -  
 H332 - H351 - H410 - EUH401



**FORMULAZIONE:**  
 Granuli idrodispersibili  
 Native Gold

**COMPOSIZIONE:**  
 Metalaxil-m 4,85% (48,5 g/kg)  
 Folpet puro 40% (400 g/kg)

**FRAC:**  
 4 (A1)  
 M4

**N. REGISTRAZIONE:**  
 12878 del 03-01-2006

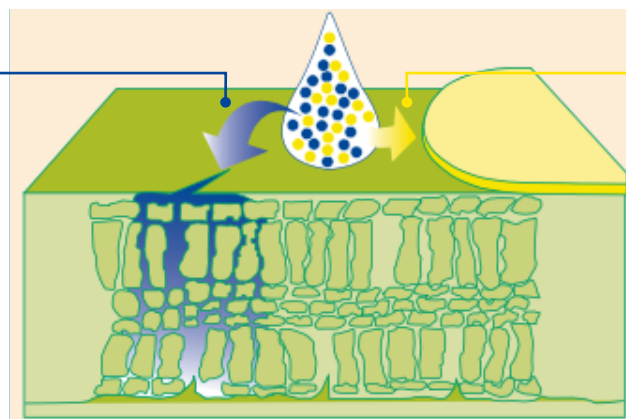
COLTURA	PATOLOGIA	DOSI	NOTE	INTERVALLO DI SICUREZZA
Vite da vino	Peronospora	2 kg/ha (200 g/ha)	Massimo 3 trattamenti con cadenza di 7-14 giorni. Iniziare i trattamenti quando si verificano le condizioni ambientali idonee allo sviluppo della malattia	28 giorni

	METALAXIL-M	FOLPET
<b>Famiglia</b>	Fenilamide	Tioftalimide
<b>Modalità d'azione</b>	Preventivo, curativo	Preventivo
<b>Mobilità</b>	Fungicida ad azione sistemica e citotropica	Fungicida di copertura
<b>Meccanismo d'azione</b>	<b>A1</b> Sintesi dell'acido nucleico (RNA-polimerasi)	<b>M4</b> Multi-sito

## FOLPAN® GOLD AGISCE SULLA VEGETAZIONE TRATTATA PER CONTATTO E IN MODO SISTEMICO

### METALAXIL-M

Fungicida caratterizzato da forte sistemica. Dopo l'applicazione viene assorbito dalla vegetazione, entra in circolo, e viene traslocato principalmente in senso acropeto verso gli apici vegetativi con un movimento graduale e continuo. La traslocazione basipeta è invece ridotta.



Sezione trasversale di una foglia di vite trattata con Folpan® Gold

### FOLPET

Fungicida di copertura ad attività preventiva, caratterizzato da una buona adesività alle cere epicutcolari della vegetazione trattata (Log P 3,11). Agisce sul micelio impedendone la germinazione ed il successivo sviluppo.



# Epoca di intervento

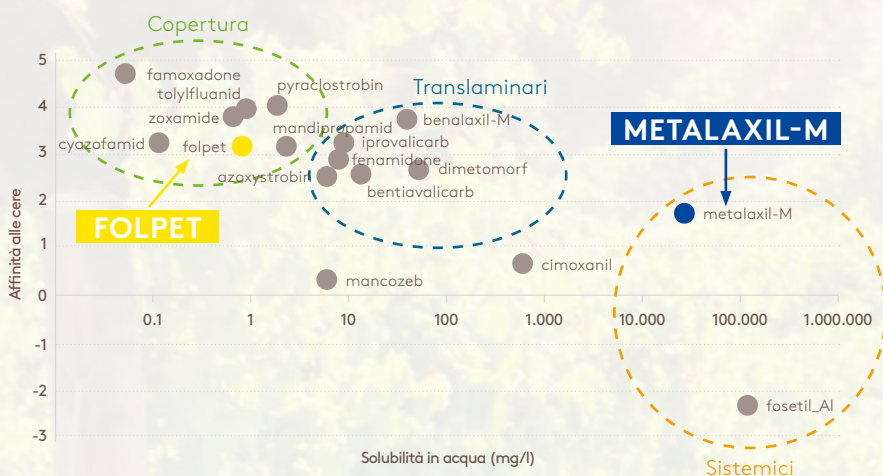
FOLPAN® GOLD è un fungicida ad **azione preventiva** e **curativa**.

Per le caratteristiche di forte sistemica e importante copertura, FOLPAN® GOLD trova il suo impiego nella **fase da prime foglie distese fino alla fioritura**.



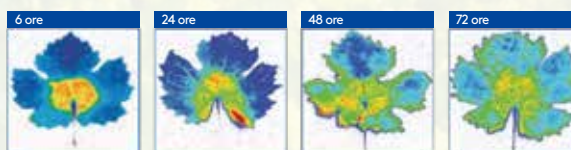
## Protezione della vegetazione in accrescimento

FOLPAN® GOLD nasce dalla combinazione di due molecole, Folpet e Metalaxil-M, con un comportamento nei confronti della vegetazione trattata, opposto ma complementare: uno di copertura e l'altro sistemico. Di seguito sono riportate le caratteristiche chimico-fisiche dei due principi attivi:



VALORI DI Log K <sub>ow</sub> NEI PRINCIPALI FUNGICIDI DI COPERTURA	
DITHIANON	3,2
FOLPET	3,11
MANCOZEB	0,26
METIRAM	0,3
PROPINEB	0,26




**ELEVATA SISTEMIA ALL'INTERNO DELLA VEGETAZIONE (sia acropeta che basipeta)**



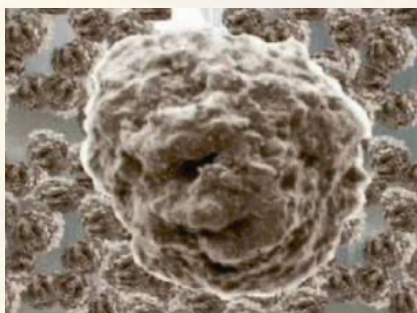
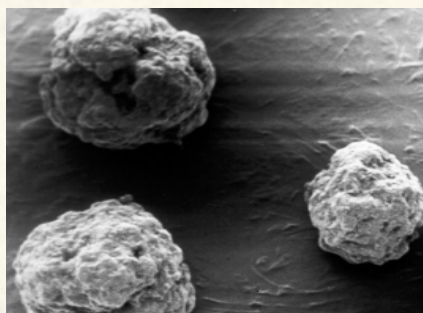
Metalaxil-M radiomarcato applicato in gocce alla base della foglia. Autoradiografia dopo rimozione del deposito superficiale. (fonte Syngenta Group)

# Tecnologia esclusiva *Native Gold*



	PRINCIPALI TIPI DI FORMULAZIONI SOLIDE			
	 VAPORIZZAZIONE A SECCO	 ESTRUSIONE	 TECNOLOGIA NATIVE GOLD	
Temperatura del granulo	110-140 °C	70-100°C	60-70 °C	La bassa temperatura protegge il principio attivo da stress termici.
Consolidamento del granulo	Scarsa	10-100 bar	0-1 bar (effetto «palla di neve»)	Grande compattezza e resistenza del granulo. L'assenza di aria, fa sì che la sostanza attiva si preserva, senza correre il rischio di degradarsi.
Forze distruttive	Si verificano alte velocità di rotazione della torre	L'alta pressione può essere distruttiva	Limitata (basse velocità)	
Controllo della polvere	Limitato - l'attrito può aumentare la polverulenza	Buona	Eccellente	
Fluidità	Buona ma granuli di dimensione non omogenea	La forma a «spaghetti» e le asperità superficiali ostacolano la naturale fluidità	Buona	
Polverulenza	30-400 micron	Bassa	Bassa	
Bagnabilità	Medio-alta	L'alta pressione diminuisce le dimensioni dei pori e quindi la bagnabilità	Ottima	Grazie all'elevata porosità, FOLPAN® GOLD ha una rapida e completa dispersione in soluzione.
Disperdibilità	Buona	La combinazione di forze di compattazione e taglio determina una fusione/agglomerazione localizzata	Ottima	

## TECNOLOGIA NATIVE GOLD: GRANULI E FORMULAZIONE



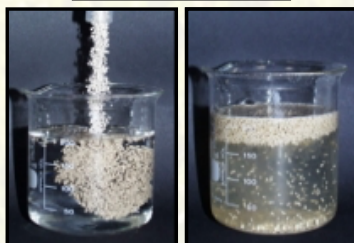
(fonte Syngenta Group)

Particolare del granulo

Particolare della formulazione



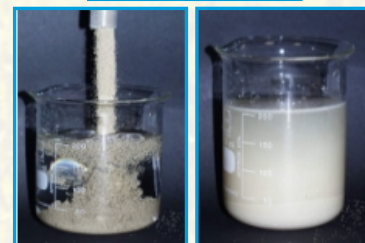
**TECNOLOGIA WG  
GENERICA**



Dopo 1 minuto  
senza agitazione

(fonte Syngenta Group)

**TECNOLOGIA  
NATIVE GOLD**



Dopo 1 minuto  
senza agitazione

(fonte Syngenta Group)

# Una formulazione pratica e sicura per l'operatore



## SICURO DA MANEGGIARE

L'assenza di polveri e l'immediata dispersione in acqua lo rendono veloce e facile da usare.



## FACILE DA CONSERVARE

Nessuna sedimentazione, bassa infiammabilità, resistente al congelamento e all'umidità.



## RISPETTOSO PER L'AMBIENTE

L'assenza di solventi conferisce una facile gestione delle confezioni vuote.



## EFFICACIA

La ridotta dimensione delle particelle implica una maggiore efficacia del partner di copertura e lo rende attivo anche a bassi volumi d'acqua.



## Perché Folpan® Gold?

▶ **ELEVATA ATTIVITÀ SU PERONOSPORA**  
(sia su grappolo che su foglia).

▶ **PROTEZIONE DELLA VEGETAZIONE IN ACCRESCIMENTO**

L'ottimale capacità di Folpet di legarsi alle cere di foglie e grappoli, unita all'elevata sistemica di Metalaxil-M, permettono a FOLPAN® GOLD un'ideale difesa della vite dalla fase di prime foglie distese fino alla fioritura.

▶ **AZIONI COLLATERALI SU IMPORTANTI PATOLOGIE CHIAVE DELLA VITE**

La presenza di Folpet all'interno di FOLPAN® GOLD, contribuisce con un'importante azione collaterale verso **Escoriosi e Botrite** e un'azione di contenimento di **Oidio, Black rot e Carie bianca**.

▶ **GESTIONE DELLE RESISTENZE**

FOLPAN® GOLD è formato da due molecole con differente meccanismo d'azione: un inibitore dell'RNA polimerasi (Metalaxil-M) e un multi-sito (Folpet). Quest'ultimo, **indispensabile nelle strategie di difesa anti-peronosporica della vite**.

▶ **IMPORT TOLERANCE**

Sono fissati valori di import tolerance per gli Stati Uniti per le sostanze attive Folpet e Metalaxil-M. Può quindi essere utilizzato nella difesa di uve per la produzione di vino destinato all'esportazione negli U.S.A..





ADAMA

Listen ▶ Learn ▶ Deliver

Prodotto fitosanitario autorizzato dal Ministero della Salute. Usare i prodotti fitosanitari con precauzione. Prima dell'uso leggere sempre l'etichetta e le informazioni sul prodotto con particolare attenzione alle prescrizioni supplementari, ai pittogrammi e le frasi di pericolo per un uso sicuro del prodotto.

RICORDATI  
DI SCARICARE  
LA **APP ADAMA!**



Adama Italia S.r.l. Via Zanica, 19 - 24050 Grassobbio (BG) - Italia - [www.adama.com](http://www.adama.com)